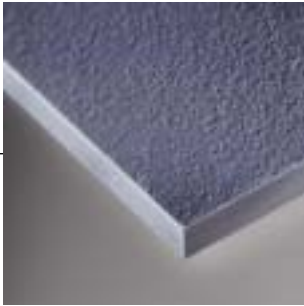


Großformatige Fassadentafeln



Fassadentafeln aus Faserzement (EN 12467) mit körniger Oberfläche. Mehrfache Reinacrylatbeschichtung mit Fillite-Eintrag und TopCoat-Oberflächenversiegelung heißverfilmt, für hochwertige Fassadenarchitektur. Schlagzäh, stoßfest und nichtbrennbar, DIN 4102 – A2 (A2-s1,d0 EN 13501-1)

Bauaufsichtliche Zulassung Nr. Z-31.1-34 für Dicken 8 und 12 mm

Dicken: 8 mm, 12 mm

Die Tafeln sind bei Lagerung im Stapel vor Feuchtigkeit zu schützen

Berechnung von Tafeln mit Stanzkanten

Liefermaße, z.B.:

3130 mm x 1280 mm

2830 mm x 1280 mm

2530 mm x 1280 mm

2030 mm x 1280 mm

3130 mm x 1530 mm

Nutz- und Berechnungsmaße:

3100 mm x 1250 mm = 3,88 m²

2800 mm x 1250 mm = 3,50 m²

2500 mm x 1250 mm = 3,13 m²

2000 mm x 1250 mm = 2,50 m²

3100 mm x 1500 mm = 4,65 m²

Tafeln mit Stanzkanten müssen vor der Anwendung allseitig ca. 15 mm besäumt werden. Besäumung und Zuschnitte gegen Aufpreis auf Anfrage.

Farben

15 Standardfarben und freiwählbare Sonderfarben nach technischer Machbarkeit.

8 mm und 12 mm Großformat mit Stanzkante

Dicke ca. mm	Lieferformat Abmessungen in mm	Anzahl pro Palette	Gewicht ca. kg pro m ²	Gewicht pro Tafel kg	Gewicht pro Palette ca. kg	Netto Nutzfläche pro Palette m ²
8	3130 x 1280	30	15,4	62	1927	116
8	2830 x 1280	30	15,4	56	1738	105
8	2530 x 1280	30	15,4	50	1555	93
8	2030 x 1280	30	15,4	40	1251	75
8	3130 x 1530	30	15,4	74	2315	139
12	3130 x 1280	20	22,8	91	1903	77
12	2830 x 1280	20	22,8	83	1716	70
12	2530 x 1280	20	22,8	73	1535	62
12	2030 x 1280	20	22,8	59	1235	50
12	3130 x 1530	20	22,8	109	2287	93

12 mm für rückseitige Befestigung TERGO geschnitten

Zuschnitte in beliebigen Abmessungen.

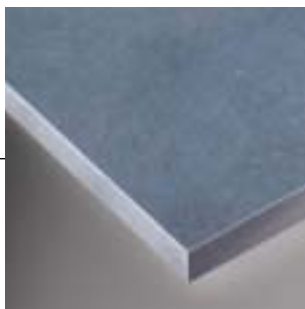
Dicke ca. mm	Lieferformat Abmessungen in mm	Anzahl pro Palette	Gewicht ca. kg pro m ²	Gewicht pro Tafel kg	Gewicht pro Palette ca. kg	Netto Nutzfläche pro Palette m ²
12	3100 x 1500	20	22,8	106	2121	93

12 mm für Fassadengestaltungssystem PIKTO geschnitten

Zuschnitte in beliebigen Abmessungen mit Topfbohrungen zur Aufnahme der Haltebecher.

Dicke ca. mm	Lieferformat Abmessungen in mm	Anzahl pro Palette	Gewicht ca. kg pro m ²	Gewicht pro Tafel kg	Gewicht pro Palette ca. kg	Netto Nutzfläche pro Palette m ²
12	3100 x 1500	20	22,8	106	2121	93

Großformatige Fassadentafeln



Hochwertige Fassadentafeln aus Faserzement (EN 12467) mit durchscheinender Flächenstruktur, Reinacrylat-Beschichtung mit glatter, seidig matter Oberfläche für Architektur mit natürlicher Materialität. Schlagzäh, stoßfest und nichtbrennbar, DIN 4102 – A2 (A2-s1,d0 EN 13501-1)

Bauaufsichtliche Zulassung Nr. Z-31.1-34

Dicken: 8 mm, 12 mm

Unregelmäßigkeiten, unterschiedliche Färbungen und Spuren des Herstellungsprozesses sind charakteristisch

Die Tafeln sind bei Lagerung im Stapel vor Feuchtigkeit zu schützen

Berechnung von Tafeln mit Stanzkanten

Liefermaße, z.B.:

3130 mm x 1280 mm

2830 mm x 1280 mm

2530 mm x 1280 mm

Nutz- und Berechnungsmaße:

3100 mm x 1250 mm = 3,88 m²

2800 mm x 1250 mm = 3,50 m²

2500 mm x 1250 mm = 3,13 m²

Tafeln mit Stanzkanten müssen vor der Anwendung allseitig ca. 15 mm besäumt und bei + 5°C bis 25°C mit Luko-Kantenversiegelung imprägniert werden. Besäumung und Zuschnitte mit Kantenimprägnierung gegen Aufpreis auf Anfrage.

Farben

15 Standardfarben und freiwählbare Sonderfarben nach technischer Machbarkeit.

8 mm und 12 mm Großformat mit Stanzkante

Nach Zuschnitt müssen die Kanten bauseits imprägniert werden. Luko-Kantenversiegelung wird mitgeliefert.

Dicke ca. mm	Lieferformat Abmessungen in mm	Anzahl pro Palette	Gewicht ca. kg pro m ²	Gewicht pro Tafel kg	Gewicht pro Palette ca. kg	Netto Nutzfläche pro Palette m ²
8	3130 x 1280	30	15,4	62	1927	116
8	2830 x 1280	30	15,4	56	1738	105
8	2530 x 1280	30	15,4	50	1555	93
12	3130 x 1280	20	22,8	91	1903	77
12	2830 x 1280	20	22,8	83	1716	70
12	2530 x 1280	20	22,8	74	1535	62

12 mm für rückseitige Befestigung TERGO geschnitten

Zuschnitte in beliebigen Abmessungen mit Kantenimprägnierung.

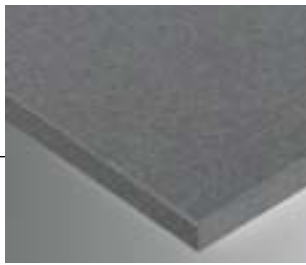
Dicke ca. mm	Lieferformat Abmessungen in mm	Anzahl pro Palette	Gewicht ca. kg pro m ²	Gewicht pro Tafel kg	Gewicht pro Palette ca. kg	Netto Nutzfläche pro Palette m ²
12	max. 3100 x 1250	20	22,8	83	2196	73

12 mm für Fassadengestaltungssystem PIKTO geschnitten

Zuschnitte in beliebigen Abmessungen mit Kantenimprägnierung und Topfbohrungen zur Aufnahme der Haltebecher.

Dicke ca. mm	Lieferformat Abmessungen in mm	Anzahl pro Palette	Gewicht ca. kg pro m ²	Gewicht pro Tafel kg	Gewicht pro Palette ca. kg	Netto Nutzfläche pro Palette m ²
12	max. 3100 x 1250	20	22,8	83	2196	73

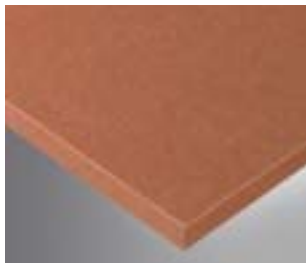
Großformatige Fassadentafeln



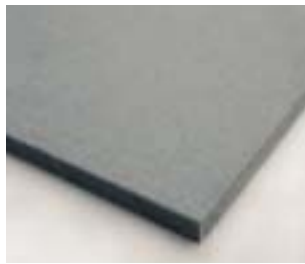
Anthrazit



Naturgrau



Rubin



Titan

Durchgefärbte Fassadentafel aus Faserzement (EN 12467) mit transparenter Oberflächenbeschichtung. Schlagzäh, stoßfest und nichtbrennbar, DIN 4102 – A2 (A2-s1,d0 EN 13501-1)

Bauaufsichtliche Zulassung Nr. Z-31.1-34

Dicken: 8 mm, 12 mm

Farbton: Anthrazit, Naturgrau, Titan und Rubin

Unregelmäßigkeiten, unterschiedliche Färbungen und Spuren des Herstellungsprozesses sind charakteristisch

Die Tafeln sind bei Lagerung im Stapel vor Feuchtigkeit zu schützen

Berechnung von Tafeln mit Stanzkanten

Liefermaße, z.B.:	Nutz- und Berechnungsmaße:
3130 mm x 1280 mm	3100 mm x 1250 mm = 3,88 m ²
2830 mm x 1280 mm	2800 mm x 1250 mm = 3,50 m ²
2530 mm x 1280 mm	2500 mm x 1250 mm = 3,13 m ²

Tafeln mit Stanzkanten müssen vor der Anwendung allseitig ca. 15 mm besäumt und bei +5°C bis +25°C mit Luko-Kantenversiegelung imprägniert werden.

8 mm und 12 mm Großformat mit Stanzkante

Nach Zuschnitt müssen die Kanten bauseits imprägniert werden. Luko-Kantenversiegelung wird mitgeliefert.

Dicke ca. mm	Lieferformat Abmessungen in mm	Anzahl pro Palette	Gewicht ca. kg pro m ²	Gewicht pro Tafel kg	Gewicht pro Palette ca. kg	Netto Nutzfläche pro Palette m ²
8	3130 x 1280	30	15,4	62	1927	116
8	2830 x 1280	30	15,4	56	1738	105
8	2530 x 1280	30	15,4	50	1554	93
12	3130 x 1280	20	22,8	91	1903	77
12	2830 x 1280	20	22,8	83	1716	70
12	2530 x 1280	20	22,8	74	1535	62

12 mm für rückseitige Befestigung TERGO geschnitten

Zuschnitte in beliebigen Abmessungen mit Kantenimprägnierung.

Dicke ca. mm	Lieferformat Abmessungen in mm	Anzahl pro Palette	Gewicht ca. kg pro m ²	Gewicht pro Tafel kg	Gewicht pro Palette ca. kg	Netto Nutzfläche pro Palette m ²
12	3100 x 1250	20	22,8	89	1843	78

12 mm für Fassadengestaltungssystem PIKTO geschnitten

Zuschnitte in beliebigen Abmessungen mit Kantenimprägnierung und Topfbohrungen zur Aufnahme der Haltebecher.

Dicke ca. mm	Lieferformat Abmessungen in mm	Anzahl pro Palette	Gewicht ca. kg pro m ²	Gewicht pro Tafel kg	Gewicht pro Palette ca. kg	Netto Nutzfläche pro Palette m ²
12	3100 x 1250	20	22,8	89	1843	78

Farbkarte Seite 148

Großformatige Fassadentafeln



Elfenbein

Durchgefärbte Fassadentafel aus Faserzement (EN 12467) mit transparenter Oberflächenbeschichtung. Schlagzäh, stoßfest und nichtbrennbar, DIN 4102 – A2 (A2-s1,d0 EN 13501-1) Bauaufsichtliche Zulassung Nr. Z-31.1-34

Dicken: 8 mm, 12 mm

Farbton: Elfenbein 

Unregelmäßigkeiten, unterschiedliche Färbungen und Spuren des Herstellungsprozesses sind charakteristisch

Die Tafeln sind bei Lagerung im Stapel vor Feuchtigkeit zu schützen

Berechnung von Tafeln mit Stanzkanten

Liefermaße, z.B.:

3070 mm x 1250 mm

2530 mm x 1250 mm

Nutz- und Berechnungsmaße:

3040 mm x 1220 mm = 3,70 m²

2500 mm x 1220 mm = 3,05 m²

Tafeln mit Stanzkanten müssen vor der Anwendung allseitig ca. 15 mm besäumt und bei +5°C bis +25°C mit Luko-Kantenversiegelung imprägniert werden.

8 mm und 12 mm Großformat mit Stanzkante

Nach Zuschnitt müssen die Kanten bauseits imprägniert werden. Luko-Kantenversiegelung wird mitgeliefert. Isocolor Pigmenta im Farbton Elfenbein und Rubin darf auf AL-UK nur bis zu einem maximalen Nutzmaß von 2500 x 1220 mm verlegt werden, wenn die Profile parallel zur Längsseite verlaufen.

Dicke ca. mm	Lieferformat Abmessungen in mm	Anzahl pro Palette	Gewicht ca. kg pro m ²	Gewicht pro Tafel kg	Gewicht pro Palette ca. kg	Netto Nutzfläche pro Palette m ²
8	3070 x 1250	30	15,0	57,5	1820	111,25
8	2530 x 1250	40	15,0	48,5	2020	122,00
12	3070 x 1250	20	24,0	92,0	1920	74,15
12	2530 x 1250	25	24,0	76,0	1980	76,25

12 mm für rückseitige Befestigung TERGO geschnitten

Zuschnitte in beliebigen Abmessungen mit Kantenimprägnierung.

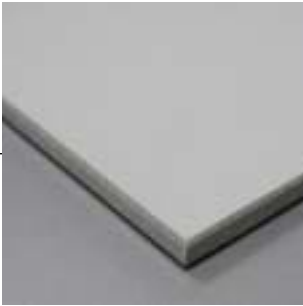
Dicke ca. mm	Lieferformat Abmessungen in mm	Anzahl pro Palette	Gewicht ca. kg pro m ²	Gewicht pro Tafel kg	Gewicht pro Palette ca. kg	Netto Nutzfläche pro Palette m ²
12	3040 x 1220	24	24,0	89	1843	74,15

12 mm für Fassadengestaltungssystem PIKTO geschnitten

Zuschnitte in beliebigen Abmessungen mit Kantenimprägnierung und Topfbohrungen zur Aufnahme der Haltebecher.

Dicke ca. mm	Lieferformat Abmessungen in mm	Anzahl pro Palette	Gewicht ca. kg pro m ²	Gewicht pro Tafel kg	Gewicht pro Palette ca. kg	Netto Nutzfläche pro Palette m ²
12	3040 x 1220	24	24,0	89	1843	74,15

Großformatige Fassadentafeln für Sanierung



Hochwertige farbgrundierte Fassadentafeln aus Faserzement für den Austausch einzelner Asbestzementtafeln zur bauseitigen Endbeschichtung an vorgehängten hinterlüfteten Fassaden. Bauaufsichtliche Zulassung Nr. Z-31.1-34 - Baustoffklasse DIN 4102-A2.

Sichtseite grau grundiert zur individuellen bauseitigen Endbeschichtung nach spätestens 4 Wochen, Rückseite transparent versiegelt.

Individuelle bauseitige Endbeschichtung muss alkali- und witterungsbeständig sein und die nötige Haftfähigkeit auf dem Untergrund aufweisen. Geeignet sind bindemittelreiche Dispersionsfarben auf Basis von Acrylaten mit lichtechten anorganischen Pigmenten, wie z.B. Disbocret 515 Betonfarbe (Caparol GmbH), StoColor Royal (Sto AG) oder Algenschutzfarbe 4055 (Rickert GmbH & Co).

Die Verschaffung der Freiheit von Sachmängeln an bauseitigen Beschichtungen obliegt nicht der Eternit AG.

Die Tafeln sind bei Lagerung im Stapel vor Feuchtigkeit zu schützen.

Berechnung von Tafeln mit Stanzkanten

Liefermaße, z.B.:	Nutz- und Berechnungsmaße:
3130 mm x 1280 mm	3100 mm x 1250 mm = 3,88 m ²
2830 mm x 1280 mm	2800 mm x 1250 mm = 3,50 m ²
2530 mm x 1280 mm	2500 mm x 1250 mm = 3,13 m ²

Tafeln mit Stanzkanten müssen vor der Anwendung allseitig ca. 15 mm besäumt werden. Besäumung und Zuschnitte gegen Aufpreis auf Anfrage.

Farben

Farbgrundiert

8 mm Großformat mit Stanzkante

Dicke ca. mm	Lieferformat Abmessungen in mm	Anzahl pro Palette	Gewicht ca. kg pro m ²	Gewicht pro Tafel kg	Gewicht pro Palette ca. kg	Netto Nutzfläche pro Palette m ²
8	3130 x 1280	30	15,4	62	1927	116
8	2830 x 1280	30	15,4	56	1738	105
8	2530 x 1280	30	15,4	50	1554	94

Großformatige Tafeln für Dachuntersichten, Dachabschlüsse und Attikabekleidungen



Hochwertige Tafeln aus Faserzement mit farbiger Oberfläche. Mehrfache Reinacrylat-Beschichtung – heißverfilmt. Schlagzäh, stoßfest und nichtbrennbar, DIN 4102 – A2.

Dicken: 6 mm.

Die Tafeln sind bei Lagerung im Stapel auf einer ebenen Unterlage vor Feuchtigkeit und direkter Sonneneinstrahlung mit Baufolie zu schützen.

Berechnung von Tafeln mit Stanzkanten

Liefermaße, z.B.:

3130 mm x 1280 mm

2530 mm x 1280 mm

Nutz- und Berechnungsmaße:

3100 mm x 1250 mm = 3,88 m²

2500 mm x 1250 mm = 3,13 m²

Tafeln mit Stanzkanten müssen vor der Anwendung allseitig ca. 15 mm besäumt werden. Besäumung und Zuschnitte gegen Aufpreis auf Anfrage.

Farben

5 Farben: weiß, dunkelgrau, dunkelbraun, klassikrot und ziegelrot.

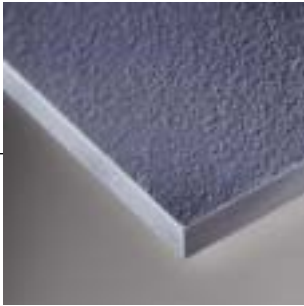
6 mm Großformat mit Stanzkante

Für Dachuntersichten, Attikabekleidungen, Verbundelemente und andere Sonderanwendungen. Farbkompatibel mit den Dachprodukten Eternit Dachsteinen, Eternit Wellplatten und Eternit Dachplatten.

Dicke ca. mm	Lieferformat Abmessungen in mm	Anzahl pro Palette	Gewicht ca. kg pro m ²	Gewicht pro Tafel kg	Gewicht pro Palette ca. kg	Netto Nutzfläche pro Palette m ²
6	3130 x 1280	40	11,7	47	1951	155
6	2530 x 1280	40	11,7	38	1574	125

(6 mm Fassadentafeln sind für großformatige Fassadenbekleidungen nicht zugelassen)

Isocolor Structura Balkonplatte



Hochwertige Isocolor Structura Balkonplatte aus Faserzement für jede Gebäudeart und -höhe. Mehrfache Reinacrylatbeschichtung mit Fillite-Eintrag und TopCoat-Oberflächenversiegelung, heißverfilmt. Schlagzäh, stoßfest und nichtbrennbar.

Dicke: 10 mm (+ 1,0 / - 0,5 mm).

Typen:

Isocolor Structura Balkonplatten einfarbig, beidseitig gleichfarbige Oberflächenbeschichtung, max. Nutzmaß 3100 mm x 1500 mm.

Isocolor Structura Balkonplatten zweifarbig, Rückseite weiß. Farbige Akzente an der Fassade und weiße Innenseite zur Vermeidung von Farbreflexionen in den Innenraum, max. Nutzmaß 3030 mm x 1430 mm.

Isocolor Structura Balkonplatten zweifarbig, nach Wahl. Farbige Außenseite und andersfarbige Innenseite für größtmögliche Gestaltungsfreiheit von Fassaden und Balkonen, max. Nutzmaß 3030 mm x 1430 mm.

Berechnung von Balkonplatten mit Stanzkante

Liefermaße	Nutzmaße einfarbige Balkonplatte	Nutzmaße zweifarbige Balkonplatte
3130 mm x 1530 mm	3100 x 1500 mm	3030 x 1430 mm
3130 mm x 1280 mm	3100 x 1250 mm	3030 x 1180 mm

Isocolor Structura Balkonplatten werden als großformatige Tafeln in 10 mm Dicke mit Stanzkante geliefert. Beim Zuschnitt ist darauf zu achten, dass die Stanzkante entfernt wird. Einfarbige Balkonplatten sind allseitig 15 mm, zweifarbige allseitig 50 mm zu besäumen. Auf Wunsch können Isocolor Structura Balkonplatten auch zugeschnitten werden.

Farben

15 Standardfarben und frei wählbare Sonderfarben nach technischer Machbarkeit.

10 mm Isocolor Structura Balkonplatten mit Stanzkante

Dicke ca. mm	Abmessungen in mm	Anzahl pro Palette	Gewicht ca. kg pro m ²	pro Palette ca. kg
10	3130 x 1530	20	20,1	2028
10	3130 x 1280	20	20,1	1686

Farben für Isocolor Structura und Duripanel Structura



Rot P 305



Gelb P 602



Blau P 404



Grau P 206



Blau P 405



Rot P 304



Gelb P 601



Blau P 403



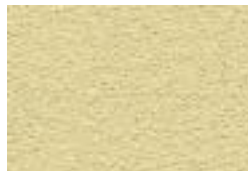
Grau P 205



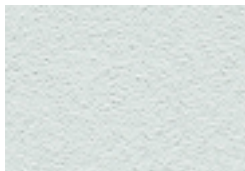
Grau P 207



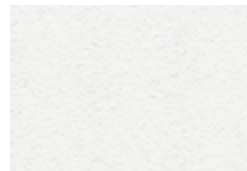
Orange P 701



Beige P 803



Grün P 504



Weiß P 102



Schwarz P 001

Die Farben

„Die Farbe ist Teil der Architektur und nicht mehr nachträgliche Verzierung. Die Farbe hat architektonische Funktion.“

Diese Aussage des niederländischen Architekten **Theo van Doesburg** hat bis heute ihre Gültigkeit. Insbesondere an der Fassade ist der bewusste Einsatz von Farbe stets elementarer Bestandteil der Architektur.

Geleitet von diesem Grundgedanken entwickelten renommierte Architekten und Farbdesigner aus Deutschland und der Schweiz in interdisziplinärer Zusammenarbeit die neuen Farben für Fassaden von Eternit. Die Farbdesigner **Rosemarie Spoerli/Winterthur**, **Alfred**

Schleicher/Karlsruhe und die Architekten **Konrad Wohlhage/Berlin**, **Christian Zimmermann/Aarau** und **Bob Gysin**



Rot P 307, Gelb P 603, Blau P 406, Schwarz P 002, Weiß P 103, Grau P 208, Isocolor Structura

/Zürich komponierten ein dynamisches Bild. Schwarz-weiß-grau und die Grundfarben rot-gelb-blau bilden in ihrer zeitlosen Modernität die Farbheimat für

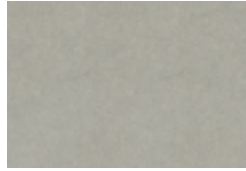
das neue Farbkonzept. Dezentere Pastell- und Grautöne werden flankiert von kräftigen Akzentfarben. Sie eröffnen interessante Gestaltungsmöglichkeiten für harmonisch aufeinander abgestimmte oder auch bewusst in Kontrast zueinander gesetzte Fassadenflächen.

Das gezeigte Farbenspektrum berücksichtigt die spezifischen Werkstoff- und Oberflächenqualitäten der Fassadentafeln von Eternit mit ihrer eigenständigen Identität. Es ist ausgerichtet auf eine sensible zeitgenössische Architektur, in der Farbe kein additives Element ist, sondern eine selbstbewusste raumbildende Funktion einnimmt.

Farben für Isocolor® Natura



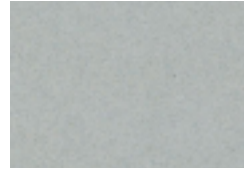
Rot N 303



Grau N 201



Blau N 401



Grau N 203



Grün N 503



Rot N 302



Beige N 802



Grün N 502



Grau N 202



Blau N 402



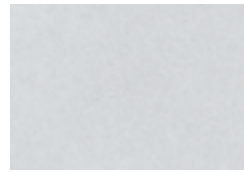
Rot N 301



Beige N 801



Grün N 501



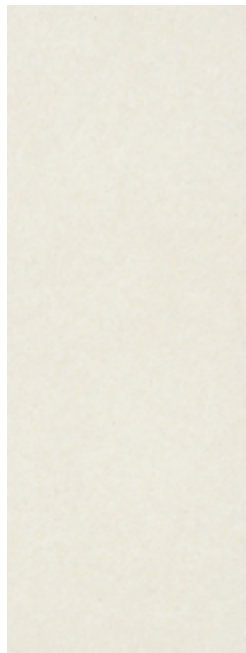
Weiß N 101



Grau N 204

Unregelmäßigkeiten, unterschiedliche Färbungen und Spuren des Herstellungsprozesses sind charakteristisch.

Farben für Isocolor Pigmenta

Isocolor® Pigmenta,
Rubin IP 329Isocolor® Pigmenta,
Elfenbein ID 804Isocolor® Pigmenta,
Titan IP 233Isocolor® Pigmenta,
Naturgrau IP 230Isocolor® Pigmenta,
Anthrazit IP 232

Unregelmäßigkeiten, unterschiedliche Färbungen und Spuren des Herstellungsprozesses sind charakteristisch.